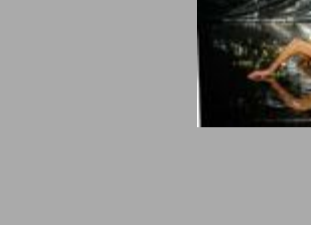
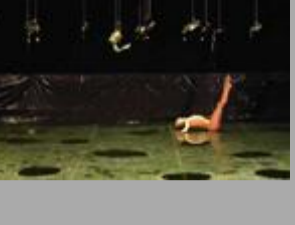




### [DI DIVERSI TIPI DI PESTE](#)

Si può andare oltre la lettura *storica* di uno dei romanzi più noti di Albert Camus e darne una teatrale, con tutti i problemi che comporta. E' quanto ha tentato Claudio Longhi alla Cavallerizza Reale di Torino, aiutato da Branciaroli, Popolizio, Bentivegna, e da una cinquantina di altri interpreti

di **ROBERTO CANZIANI**



di **MARIATERESA SURIANELLO**

### [UN COCKTAIL PERFETTO](#)



Jan Fabre ha presentato alla Stazione Leopolda di Firenze, per Fabbrica Europa, la sua ultima creazione, *Quando l'uomo principale è una donna*. Un assolo di straordinaria bellezza che trova nel corpo di Lisbeth Gruwez lo strumento espressivo d'elezione, per una ricerca giocata su percorsi paralleli di spiritualità e di estetica

### [NEL CONSUMARSI DI UN RAPPORTO SENZA SPERANZA](#)



Ai bolognesi Teatri di Vita, nella rassegna dedicata a Pasolini, ha debuttato *Orgia*, in una cornice spaziale e corporea di grande rilievo, per evocare il non detto, per dare spessore alle forze che contrastano nei personaggi. Questo dramma eccessivo e verboso ritrova la sua spinta utopica irriducibile nel finale, reso con evidenza e tagliente, sofferta misura dal regista Andrea Adriatico. Si replica fino al 16 maggio

di **MASSIMO MARINO**



## *Uno strappo nella rete*

### [RIMUOVENDO CROSTE DI MANIERA A UN AUTORE TROPPO RAPPRESENTATO](#)

E' un omaggio a Leo de Berardinis il nuovo lavoro di Pippo di Marca, ma anche una riflessione oltre la frontiera del *teatro immagine* degli anni Sessanta, per risalire fino alle avanguardie storiche. *P.I.R.A.N.D.E.L.L.O-IMPROMPTU (Càvusu/Chaos)* ha debuttato alla Casa delle Culture/Metateatro di Roma con una compagnia straordinaria

di **RENATO NICOLINI**



### [UN SIMBOLO DI IDENTITA' CULTURALE](#)

Umm Kalthum appartiene alla schiera delle anime elette, dei miti universali che, attraverso l'arte, hanno saputo intercettare e sublimare i bisogni e i desideri degli altri. E' stata la più grande cantante del mondo arabo. Elisabetta Pozzi, diretta da Francesco Tavassi, la riporta in scena con *Ti ho amata per la tua voce*, che la stessa attrice, insieme a Luca Scarlini, ha tratto dall'omonimo romanzo di Sélim Nassib. All'Ambra Jovinelli di Roma, fino a 16 maggio

di **LAURA NOVELLI**



### [LA VOCE DEI LAVORATORI](#)

Riceviamo e pubblichiamo integralmente il documento prodotto dall'assemblea dei dipendenti dell'Ente teatrale italiano in servizio presso la Direzione Generale di Roma

### [DALL'ESPERIENZA DELL'ECOLE DES MAITRE](#)

Nasce il progetto Thierry Salmon, il corso di formazione teatrale avanzata, che raccoglie il testimone della nota scuola di perfezionamento itinerante, allargando a cinque i Paesi europei partecipanti. Con la direzione artistica di Franco Quadri, per questa prima edizione sono previsti due atelier condotti da Denis Marleau e Jan Fabre



### [I "FILI ROSSI" E I "RITORNI" DI ROMAEUROPA](#)

Presentata l'edizione 2004 del festival. Un lungo programma che dal 16 settembre si snoderà fino al 28 novembre

### [PER L'EDUCAZIONE AMBIENTALE](#)

E' diretta agli alunni delle scuole elementari di Vasto e del territorio del sud dell'Abruzzo la rassegna di spettacoli ideata e organizzata dal Teatro Marrucino di Chieti. In programma dal 24 maggio al 5 giugno

